



Servicio Industrial Regiomontano (SIR) implanta GoalBus® TIV para el Transporte Industrial de Viajeros

Nuestras herramientas son multiempresa y multipaís, posibilitando así la fácil expansión del negocio de SIR a otras regiones y países y por lo tanto, un mejor posicionamiento en el mercado.

OCTUBRE 2011 — Monterrey, MÉXICO. Siguiendo la trayectoria empezada por el negocio de TRANSPORTE FEDERAL de Grupo Senda, SIR, en su continuo esfuerzo por la innovación y el desarrollo, acaba de implantar GoalBus® TIV en sus 8 divisiones de TRANSPORTE INDUSTRIAL con satisfactorios resultados y próximamente en sus cuatro filiales foráneas de Reynosa, Saltillo, Torreón y San Luís de Potosí.

SIR es una empresa de transporte de personal del entorno industrial de la ciudad de Monterrey, líder en el sector, que realiza diariamente más de 2.800 servicios diarios repartidos en tres turnos, para los que se utilizan 800 buses pertenecientes a 8 divisiones independientes.

Se trata de uno de los proyectos tecnológicos más complejos en los que GOAL SYSTEMS ha participado. En un escenario semanal **se están calculando conjuntamente la programación de 20.225 servicios comerciales, 3.3 millones de rutas posibles y 800 buses con sus conductores.** El cálculo, además de contemplar todas las reglas de negocio y operación de SIR, está decidiendo el conjunto de viajes comerciales y viajes en vacío que opera cada conductor optimizando los kilómetros en vacío y el número de buses y conductores, gran problema en este tipo de negocios.

Con GoalBus® **se están conjugando todas las preferencias del cliente** (logotipos, climas, antigüedad, ...), preferencias de negocio, preferencias de conductor y toda clase de reglas necesarias para satisfacer la calidad de operación que SIR presta **optimizando además el resultado.**

El **módulo de cartografía** permite a SIR calcular todas las posibles rutas entre los diferentes nodos que forman la red de transporte, las bases de operación y las bases de descanso.

El problema cartográfico de SIR está compuesto por 5.906 puntos geográficamente determinados por latitud y longitud, que componen 51.057 nodos de red con los que se han construido en tiempo record 6,2 millones de rutas posibles utilizando una licencia **Premium de Google Maps.**

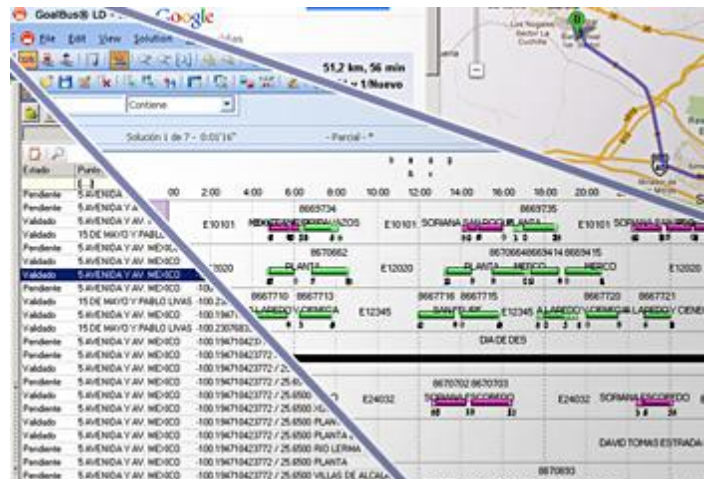
Con este proyecto, GOAL SYSTEMS pone en el mercado un nuevo producto orientado a la planificación del negocio del transporte de personal de las empresas, transporte escolar y otros transportes discrecionales de pasajeros: **GoalBus® TIV (Transporte Industrial de Viajeros).**

De forma completamente desatendida, se calculan diariamente hasta 800.000 rutas posibles que luego serán utilizadas en el cálculo para construir el mejor camino posible entre los distintos elementos de la red. Además, es posible marcar puntos conflictivos en la red de transporte indicando la velocidad media por franja horaria y sentido de circulación de forma que los viajes calculados te una duración próxima a la realidad.

El proyecto ha incluido:

- Integración entre las herramientas de GOAL SYSTEMS.
- Integración con los sistemas corporativos de SIR.
- Generación de informes de explotación.
- Transferencia del conocimiento.

Nuestras felicitaciones a todo el equipo SIR.



EN OTRAS NOTICIAS

TURBUS, planificación óptima de la operación desde Fiestas Patrias



El Metro de Argel entra en Funcionamiento Planificado con GOAL SYSTEMS



TURIMEX International Opera su Programa de Autobuses con GoalBus® Larga Distancia



Nuevos Módulos para la Planificación del Transporte de GOAL SYSTEMS





TURBUS, planificación óptima de la operación desde Fiestas Patrias

SEPTIEMBRE 2011 — Santiago de Chile, CHILE. Desde el comienzo del proyecto en Mayo, el primer objetivo marcado se ha cumplido. En tan solo 4 meses Turbus ya ha podido utilizar las planificaciones entregadas por GoalBus® Larga Distancia para la programación de los servicios de Fiestas Patrias.

El equipo de Turbus y el equipo de GOAL SYSTEMS han trabajado durante este tiempo como uno solo para alcanzar unos resultados esperados que han permitido comenzar a operar el sistema en marcha blanca con **un incremento sobre la oferta del 15% para la primera zona de operación modelada**. Hoy, después de haberse formado en la herramienta, ya están siendo capaces de modelar las otras zonas operacionales autónomamente.

“La metodología de implementación que hemos acordado con GOAL SYSTEMS ha permitido acceder a **beneficios sólo a 4 meses de iniciado el proyecto**, al contar con resultados mejores que los obtenidos con métodos de optimización alternativos. Estoy convencido de que los resultados continuarán mejorando en lo sucesivo, lo que ya comienza a contemplarse a medida que profundizamos en el modelamiento y uso de la herramienta. Lo anterior, avalado por el tremendo compromiso y cercanía que ha mostrado el proveedor, quienes han formado un solo gran equipo con nosotros”. Sebastián Lekanda, Gerente de Planificación y Combustible Corporativo de Turbus

La estacionalidad del servicio de transporte de pasajeros que ofrece Turbus hace que en periodos clave, como Fiestas Patrias y verano, los pasajeros demanden una mayor cantidad de servicios para sus desplazamientos estivales. Esto, en periodos muy concentrados de tiempo dentro de un día. La mejor organización de los recursos que permite realizar GoalBus® facilitará a Turbus, además de otros beneficios colaterales, **incrementar la oferta de servicio cuando los pasajeros la están demandando, asegurando el cumplimiento de la normativa legal e interna** relacionada con descansos de la tripulación, máximos de jornada y tiempos de preparación de buses, entre otros.



La apuesta firme y decidida de GOAL SYSTEMS para ofrecer a las empresas de transporte interurbano una solución particular y personalizada para su negocio sigue dando sus frutos con esta nueva puesta en marcha. La herramienta viene **ofreciendo a nuestros clientes unos ahorros en operación de entre el 5% y el 20%** sobre las planificaciones manuales o automáticas previas a la implantación del sistema.

Desde aquí queremos agradecer a Turbus la confianza depositada en nosotros y la implicación en el proyecto que nos hace seguir trabajando día a día en mejorar y en llevar nuestros sistemas allí donde las empresas y autoridades los están necesitando.

GOAL SYSTEMS, con una sólida presencia en Chile planifica la operación de 5 empresas de transporte actualmente con un total aproximado de 5000

vehículos y 15000 conductores solamente en este país.



El Metro de Argel entra en Funcionamiento Planificado con GOAL SYSTEMS

NOVIEMBRE 2011 — Argel, ARGELIA. El **Metro de Argel**, un proyecto con una larga historia de tres décadas, fue inaugurado el pasado 31 de octubre por el Presidente de la República argelina Abdelaziz Bouteflika y abierto al público el 1 de noviembre. El servicio se proporciona con **planificaciones óptimas de horarios, trenes, conductores** y otro personal, generadas con la solución completa de GOAL SYSTEMS, constituida por las herramientas integradas **GoalRail@metro** (scheduling de horarios, material rodante y turnos de conducción) y **GoalStaff@** (rostering de personal). **La solución de GOAL SYSTEMS** se ha integrado con éxito con otros sistemas de transporte inteligente implantados en la explotación.

Sólo en los nueve primeros nueve días de explotación, el metro, que consta por el momento de una línea que une las estaciones de Hai el Badr y Tafourah-Grande Poste, **transportó a 340.000** pasajeros, prueba del entusiasmo con que los argelinos han recibido la tan ansiada infraestructura.



RATP El Djazaïr, filial argelina de RATP Dev es la compañía encargada de explotar el sistema tras serle adjudicada la operación del mismo por la **Entreprise Metro d'Alger (EMA)**. GOAL SYSTEMS ha trabajado codo con codo con los equipos de RATP El Djazaïr y de la EMA durante 5 meses para llevar a buen puerto el proyecto a tiempo para la inauguración, objetivo que ha sido alcanzado gracias a la experiencia de GOAL SYSTEMS en el despliegue de soluciones de naturaleza similar.

GOAL SYSTEMS se congratula del éxito alcanzado por RATP Dev y EMA frente al gran reto al que se enfrentaban y seguirá colaborando con las mismas en el futuro.



TURIMEX Internacional Opera su Programa de Autobuses con GoalBus® Larga Distancia

SEPTIEMBRE 2011 — Monterrey, MÉXICO. TURIMEX INTERNATIONAL, una empresa más del GRUPO SENDA, pone en operación el programa de trabajo de autobuses planificado con GoalBus® LD, que realiza servicios en México y en los Estados Unidos de America.

TURIMEX INTERNATIONAL es una empresa que da servicio de transporte de pasajeros entre México y Estados Unidos con una complejidad operativa muy grande donde **se resuelven de manera conjunta condiciones de trabajo distintas para los conductores que trabajan en México y los que trabajan en Estados Unidos.**

Se planifican trayectos de hasta 3521 kms y 45 horas de tiempo de recorrido para el caso del viaje entre la ciudad mexicana de Guadalajara y la ciudad de Chicago (USA). Otro trayecto especialmente relevante es el paso por el puente internacional de Nuevo Laredo que es la zona fronteriza más importante de México y Latinoamérica, donde el flujo comercial y económico es de alto nivel ya que diariamente lo cruzan cerca 3000 trailers de mercancías.



Además en el momento de realizar la planificación, se deben **cumplir las normativas de transporte tanto Mexicanas como Estadounidenses.**

Entre los principales destinos de los Estados Unidos de América están las ciudades de Dallas TX, Houston, Garland, San Antonio y la ya mencionada Chicago.

GOAL SYSTEMS, mediante su herramienta GoalBus® LD y en compañía de sus clientes, afronta y soluciona retos cada vez más grandes y complejos.



Nuevos Módulos para la Planificación del Transporte de GOAL SYSTEMS

OCTUBRE 2011 — Madrid, ESPAÑA. En su continuo esfuerzo por la innovación y el desarrollo GOAL SYSTEMS pone a disposición de sus clientes nuevos módulos orientados a extender la funcionalidad de sus productos.

Los nuevos módulos disponibles son los siguientes: **Módulo de Cartografía, Nuevo Editor, Modulo de Despacho** que se complementan con los ya conocidos para la **Programación Óptima de Horarios, Servicios de Autobuses y Conductores.**

Módulo de Cartografía:

Este módulo permite a los usuarios de **GoalBus®** diseñar rápidamente nuevos escenarios de movilidad. Esta especialmente orientado a empresas, grupos u organismos reguladores interesados en analizar situaciones alternativas a las redes de transporte existentes. Integrada con los principales proveedores de cartografía y con Google Maps®, la cartografía permite recuperar rápidamente los elementos topográficos necesarios para dimensionar nuevas líneas de transporte ofreciendo además:

- Integración con las herramientas de GOAL SYSTEMS
- Cálculo de tiempos de recorrido por franja horaria
- Cálculo de vacíos entre las distintas paradas de la red
- Creación de itinerarios respetando los sentidos de circulación para Autobuses o Turismos.

Nuevo Editor de **GoalBus®** & **GoalRail@metro** y **GoalRail®**:

El nuevo Editor permite la post edición de las soluciones optimizadas encontradas tanto por **GoalBus®**, **GoalRail@metro** o **GoalRail®**. Está orientado a escenarios discrecionales donde por contingencias del servicio, los planificadores se ven obligados a modificar la programación de su oferta de transporte regular sin necesidad de relanzar todo el proceso.

El nuevo Editor, permite entre otras funcionalidades:

- Inserción, modificación y borrado de cualquier elemento de la solución, usando las técnicas más avanzadas de Drag&Drop y multiselección.
- Verificación de reglas en la solución editada. De esta forma, el usuario obtiene en todo momento la validación de sus ediciones.
- Representación sincronizada de los diagramas de Gantt y gráficos de líneas. Esta funcionalidad aumenta considerablemente la usabilidad del Editor ya que en todo momento, arroja información en las representaciones de vehículos y conductores.



- Edición de tipos de servicio conductor. Al realizar el cambio, el editor automáticamente comunica al usuario si la transformación del servicio conductor es conforme a los parámetros del nuevo tipo de servicio.

- Manipulación de viajes, tomas y dejes, descansos, tiempos de recorrido y todo objeto relevante de los gráficos de Gantt de vehículos y conductores.

Módulo de Despacho:

Orientado a las operaciones diarias, el módulo de Despacho es la mejor opción para responder a las contingencias en la operación diaria.

El módulo se alimenta de la planificación diaria, integrándose automáticamente con todas las herramientas de GOAL SYSTEMS y permite entre otros:

- Reasignación de turnos por indisponibilidad del conductor nombrado
- Reasignación de vehículo nombrado por indisponibilidad del vehículo nombrado
- Reasignación de conductores por incidencias operativas
- Reasignación de expediciones de vehículos por incidencia operativa.
- Informes de desviación entre lo programado y lo real.